



秋田地域

企業ガイダンス



(株)松美造園建設工業

Matsuminoie



1.会社紹介

会社概要

- 社名
株式会社 松美造園建設工業
- 創立
1970年（昭和45年）
- 代表者
代表取締役 中村 淳
- 従業員者数
50名（R7.12現在）



事業内容紹介



注文住宅
建売住宅
企画住宅
住宅リフォーム
住宅メンテナンス




外構・お庭
お庭のリフォーム
剪定・消毒・冬囲い
カーポート・フェンス
公共工事
門松製作・除雪工事



土地売買・仲介
買取再販
賃貸・中古
物件管理

各事業所紹介

 本社 いえにわラボ



秋田市御所野地蔵田2-2-1

イオンモール秋田向かい

 イオン店



秋田市御所野地蔵田2丁目1-1
イオンモール2F

 通町支店



秋田市大町1-2-19
第二レインボウビル1F

 県南支店




大仙市大花町27-9-2

 川尻展示場



秋田市川尻若葉町3-10

 エコモデルハウス
ゆるり



秋田市御所野地蔵田5-30-8

 美研ウッド



秋田市河辺戸島字七曲台120-8

 造園展示場ハピア



秋田市仁井田川久保3-1



企業理念

高品質な「家」「庭」づくりにより、お客様の家庭の永続的なしあわせと、社員とパートナー業者の物心両面のしあわせを実現する。



+



+





独自の工法と最先端の技術を採用し

秋田に適したオンリーワンの家を提供する



男性社員も
大活躍！



Point!



1 100年快適な家づくり

雪国秋田で快適に暮らすための、エコで高性能な住宅づくりを追求し続けています。家+庭のトータルコーディネーターともお任せください。



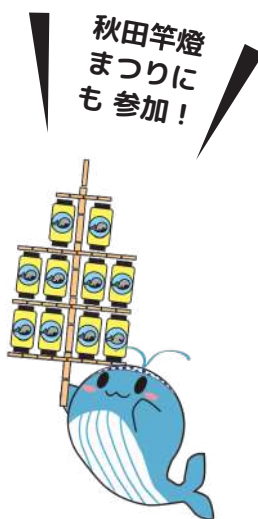
2 秋田県内トップクラスの実績

省エネ住宅を表彰する「ハウス・オブ・ザ・イヤー・イン・エナジー」を10年連続で受賞するなどの実績が多数。公共施設なども手掛けています。



3 お客様やパートナー業者、社員同士が絆を深める楽しいイベントが充実

松美の家では様々なイベントを企画し、お客様やパートナー業者様、社員間のコミュニケーションが取れるよう図っています。スポーツ大会やBBQ大会、社員やそのご家族に誕生日プレゼントがあったりと温かい雰囲気のある会社です。



「松美の家」の特徴



秋田での暮らしに適したエコで高性能な住宅はお任せを

エアコン1台で一年中快適に暮らせる「airsis（エアシス）」や家中ぽかぽかになる「オリジナル全館床暖房システム」など、高性能な住まいづくりを続けることで培った技術で造る、秋田の気候風土に合わせたエコで快適な住宅には絶対の自信を持っています。



お客様との絆を深める楽しいイベントが充実♪

松美の家ではさまざまなイベントを企画し、お客様と長いお付き合いを図っています。夏から秋にかけては楽しいイベントが盛りだくさん！
毎年恒例の「エコレク」では、記念植樹やバーベキューなどを行い、たくさんの方が参加しています。

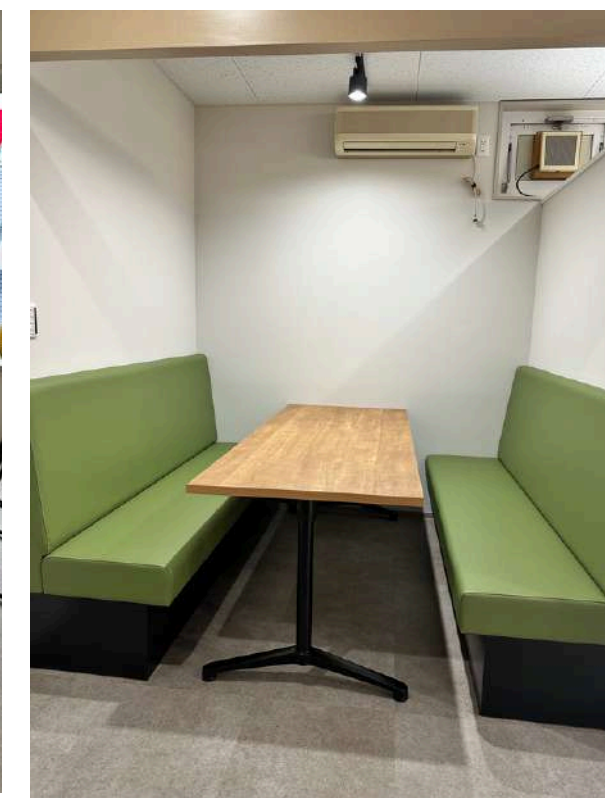
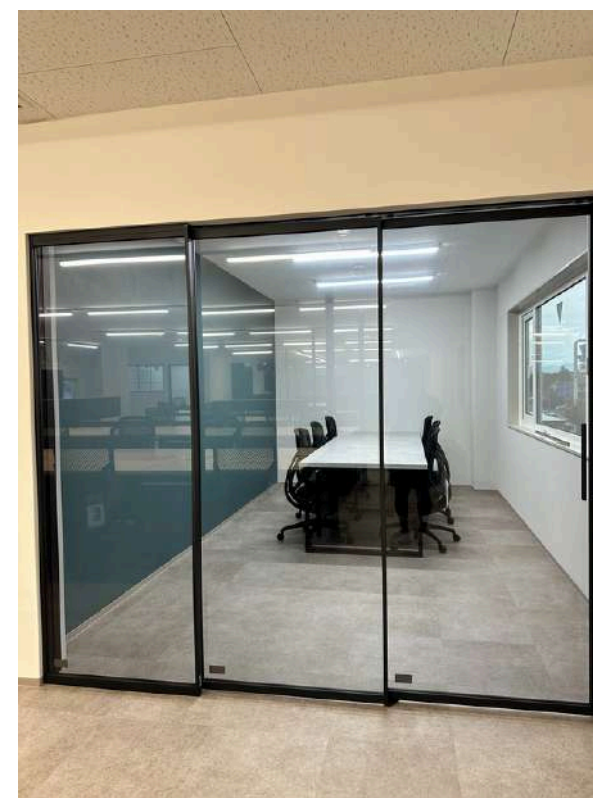


「いえ」と「にわ」の総合ショールーム誕生

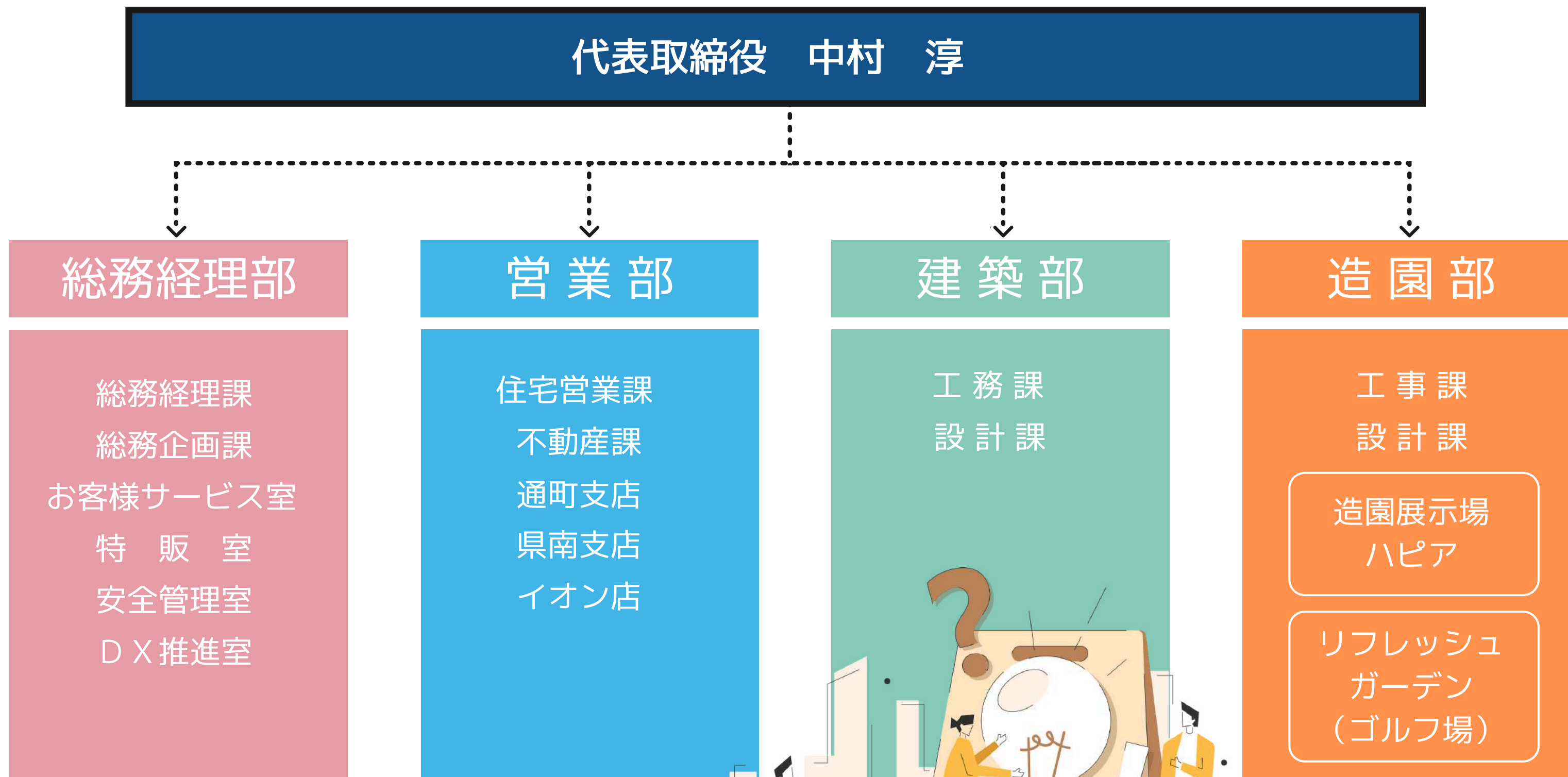


RENEWAL OPEN





部署構成



About Company

私たちの仕事を紹介します!

Staff
先輩の声
Voice

総務経理部

【業務内容】

〔総務経理課〕

人事業務、労務業務、
給与管理、経理業務
社内管理 他

〔総務企画課〕

受付業務、広告宣伝業務、
イベント企画運営 他

〔お客様サービス室〕

リフォーム工事
アフターメンテナンス業務、
顧客管理業務 他

〔特販室・DX推進室〕

紹介斡旋業務、
現場・車両他安全管理、
PC他管理業務 他

女性社員が多く、
何でも相談しやすい
環境です!



総務企画課

秋山さん 〈入社5年目〉

資格/整理収納アドバイザー2級 趣味/音楽鑑賞
元々住宅メーカーに興味がありました。現在は受付やチラシ・広告作成 など幅広い業務を担当。内覧会やイベントで「松美いいよね!」という声をもらうとうれしいです。



わかりやすい
掲示物でお客様
を迎えます

広告や広報誌は
すべて自社で
作成して
います!



Schedule

私の仕事スケジュール

9:00 出社・メール確認

10:00 受付対応・電話対応
アンケート入力等事務作業

12:00 お昼休み

13:00 受付対応・電話対応
チラシ等広告物作成

15:00 SNS投稿、サイト確認

17:00 お引渡書作成等事務作業

18:00 退社

営業部

【業務内容】

〔住宅営業課〕
注文住宅営業販売

〔不動産課〕
不動産仕入れ、
賃貸委託管理、販売

営業は会話が大切。誰かのために何かをしたい気持ちがある人にオススメです

営業部不動産課
金岡さん 〈入社1年目〉

資格/宅地建物取引士 趣味/スノーボード
土地・戸建ての仕入れや仲介、物件の情報収集を行っています。家は一生モノの大きな買い物。そこに携わって、お客様に喜んでもらえることが何よりのやりがいです。

失礼のない言葉遣いや態度を心がけています



日々の情報収集は
欠かせません!



Schedule

私の仕事スケジュール

9:00 出社・物件情報集め

10:00 査定書や契約書などの書類作成

12:00 お昼休み

13:00 現地確認
市役所にて聞き込み

16:30 調査内容整理、書類作成

17:30 お客様へ連絡対応

18:00 退社

About Company

私たちの仕事を紹介します!

Staff
先輩の声
Voice

建築部

私自身、松美の家でマイホームを建てました。家づくりの過程を見て興味が湧き入社!



【業務内容】

[工務課]

新築及びリフォーム
場管理・発注業務

[設計課]

新築及びリフォーム
のプランニング及び
見積業務
各種申請業務 他

建築部 工務課

猿田さん<入社6年目>

資格/危険物取扱者・
基礎製図検定
趣味/ドライブ・ツーリング

現場監督として働いていま
す。

社員やパートナー業者、施主
様などたくさんの人と関わ
る仕事なので、報・連・相が
大切! 家が完成しお客様の喜
ぶ顔を見るとやりがいを感じ
ます。



Schedule 私の仕事スケジュール

8:00 出社・メール確認他

9:00 各現場段取り等事務作業

12:00 お昼休み

13:00 現地確認
現地打合せ

16:00 積算・発注業務他

16:30 打合せ内容整理、書類作成

17:00 退社



現場で進捗
を確認!

造園部

【業務内容】

[工務課]

現場管理業務
見積発注業務 他

[設計課]

外構プランニング及び
見積業務 他

[職 方/ハピアスタッフ]

花木販売
剪定等樹園管理業務
外構工事
除雪・門松等作成業務
他



先輩に質問しやすい
環境です。残業が少な
くプライベートとの両
立ができています!

造園土木部
松江さん <入社3年目>

趣味/猫と遊ぶこと
性格/マイペース



Schedule 私の仕事スケジュール

8:00 出社・メール確認他

9:00 各現場段取り等事務作業

12:00 お昼休み

13:00 現地確認・現地打合せ
ハピア対応

16:00 積算・発注業務他

16:30 打合せ内容整理、書類作成

17:00 退社

学生時代に学んだ造園技術などの知識を生かせると思い
入社。わからないことはすぐに先輩に確認するようにし
ています。図面作成を早く正確にできるようになること
が目標です。

AboutCompany

私たちの仕事を紹介します!

Staff
先輩の声
Voice



先輩が優しく教えてくれるので、不安や疑問をすぐに解決できますよ

総務経理部 総務経理課
小林さん<2024年入社>

資格/日商簿記3級、秘書検定2級
趣味/韓国ドラマの鑑賞

元々家や家具を見るのが好きなのと、女性社員が活躍している環境に惹かれて入社。
経理の仕事がメインですが、イベントのサポートに入る事も多く、楽しく働いています。

金額の大きい案件を任せてもらえるようになりたい!



疑問点はすぐに確認 & メモします

Schedule 私の仕事スケジュール

9:00 出社・清掃・朝礼・
帳票整理・伝票起票

11:00 銀行・郵便局回り

12:00 昼休み

13:00 郵便の取りまとめ・
経費データ入力

16:00 伝票起票・金庫閉め作業

17:00 郵便物投函・事務作業・
日報入力

18:00 退社

現場で測量等もやります!



図面をみて材料の積算もします。

建築部 工務課

佐野さん<2019年入社>

資格/危険物取扱者・基礎製図検定
趣味/音楽鑑賞

大学時代のアルバイト経験で培ったコミュニケーション能力が職場で活かせていると感じます。



お客様とのコミュニケーションが大切! 周囲をよく見て行動できる人はこの仕事に向いています!

Schedule 私の仕事スケジュール

7:40 出社・清掃・朝礼

8:00 現場の工程確認
資材発注等デスクワーク

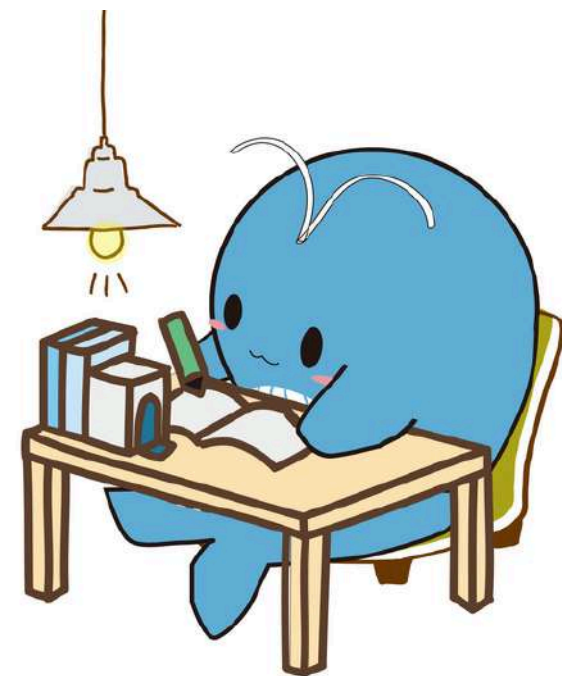
12:00 昼休み

13:00 現場確認・打合せ

17:00 退社

労働環境

- 年間休日 120日
- 有給休暇は初年度11日間
- 時間単位休暇・半日単位休暇取得可能
- 特別休暇（結婚・忌引き）、介護休暇
- 全社員に産休＆育休あり
- 通勤手当
- 資格取得支援制度あり
- 住宅営業課は歩合制度採用



福利厚生・制度



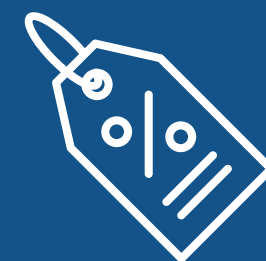
時間単位有休休暇

半日や1日単位の有給休暇に加えて、1時間単位で時間給の取得が可能です。
そのため、通院や役所への手続きなど平日にしかできない予定を済ませることができます。



仕事と育児・介護の両立支援制度

産前産後休暇、育児短時間勤務制度、所定外労働の免除、通院休暇、この看護休暇、さらには介護休暇や介護短時間勤務制度などでプライベートを支えます。



ワークパル加入

パッケージ型福利厚生サービス「ワークパル」に加入しており、トラベル、ショッピング、エンタメほか、幅広いサービスを割引等の特典付きで利用できます。



お誕生日プレゼント

社員と社員の家族の誕生日に会社から誕生日プレゼントがあります。



資格支援制度

資格取得を頑張る社員に資格取得費用の補助をサポートしています。

／
おわりに

「家」「庭」づくりから始まる 一生のお付き合い

私たち松美の家は、「家」「庭」が完成してからが「本当のお付き合いの始まり」だと考えています。

だからこそ、家づくりに一切の妥協はできませんし、アフターメンテナンスのみならず、共に過ごす時間を通してご家族との絆を深めたいと考えています。

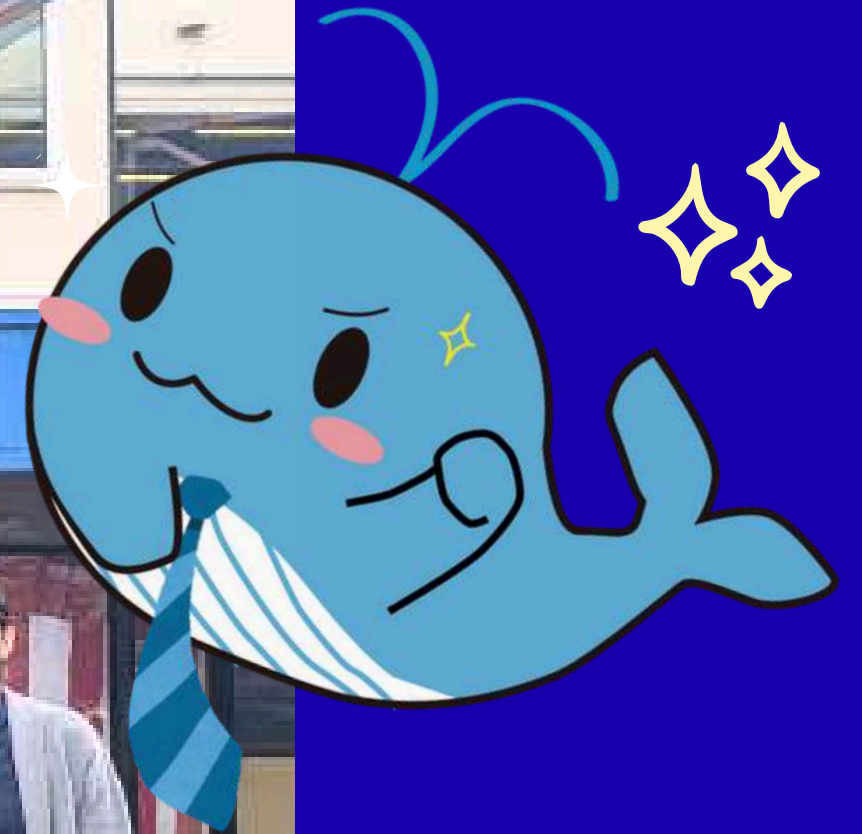
親から子へ、子から孫へ。

私たちは、親子3代にわたって住み継がれる家をつくっています。

いねにわラボ

THANK YOU!

ありがとうございました



一緒に働く仲間を募集中!



公式HP

株式会社 松美造園建設工業

〒010-1413 秋田市御所野地藏田2-2-1 <https://www.matsuminoie.com/> TEL. 018-839-8600 FAX. 018-839-8787 E mail one@matsuminoie.com